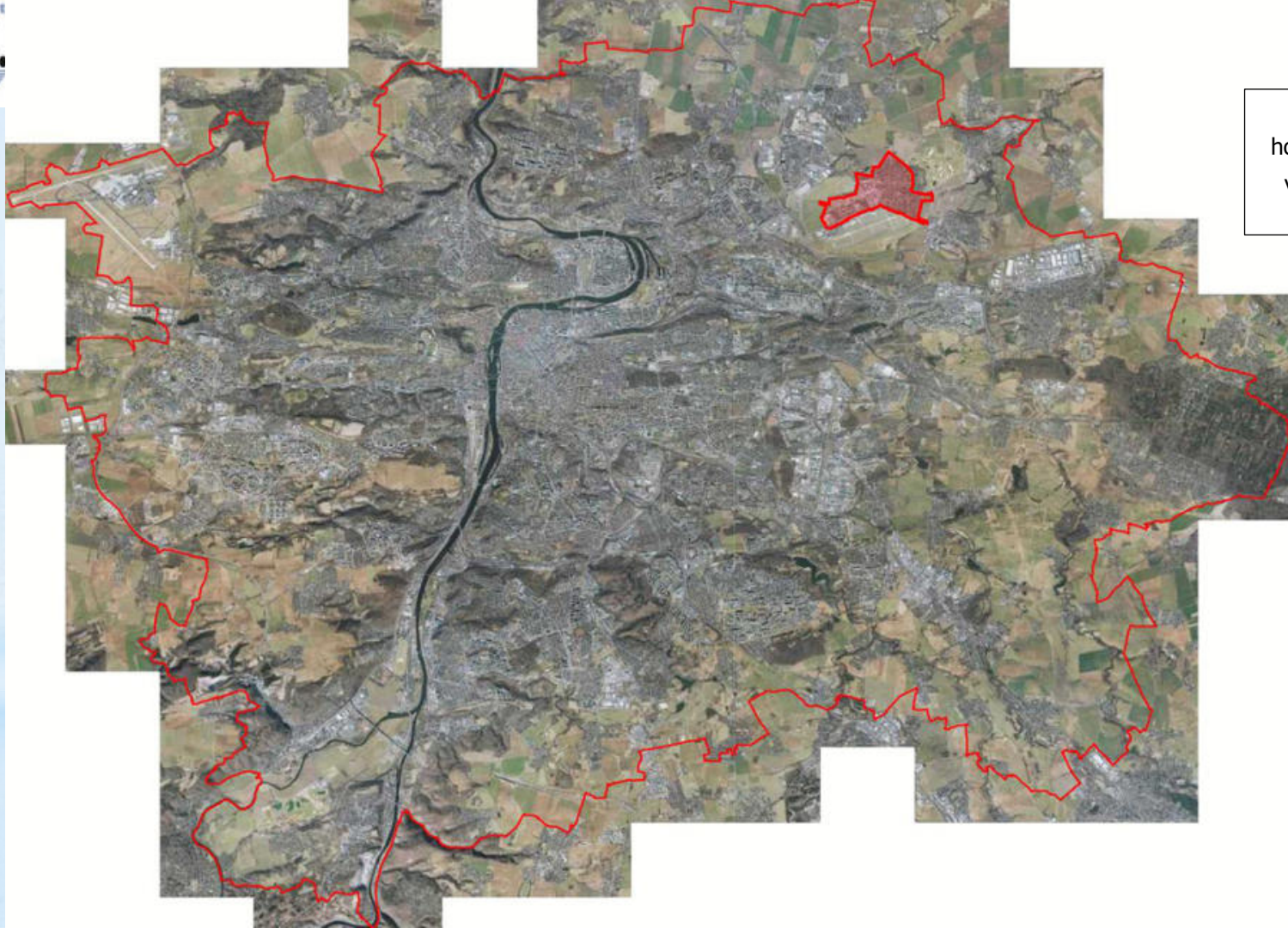


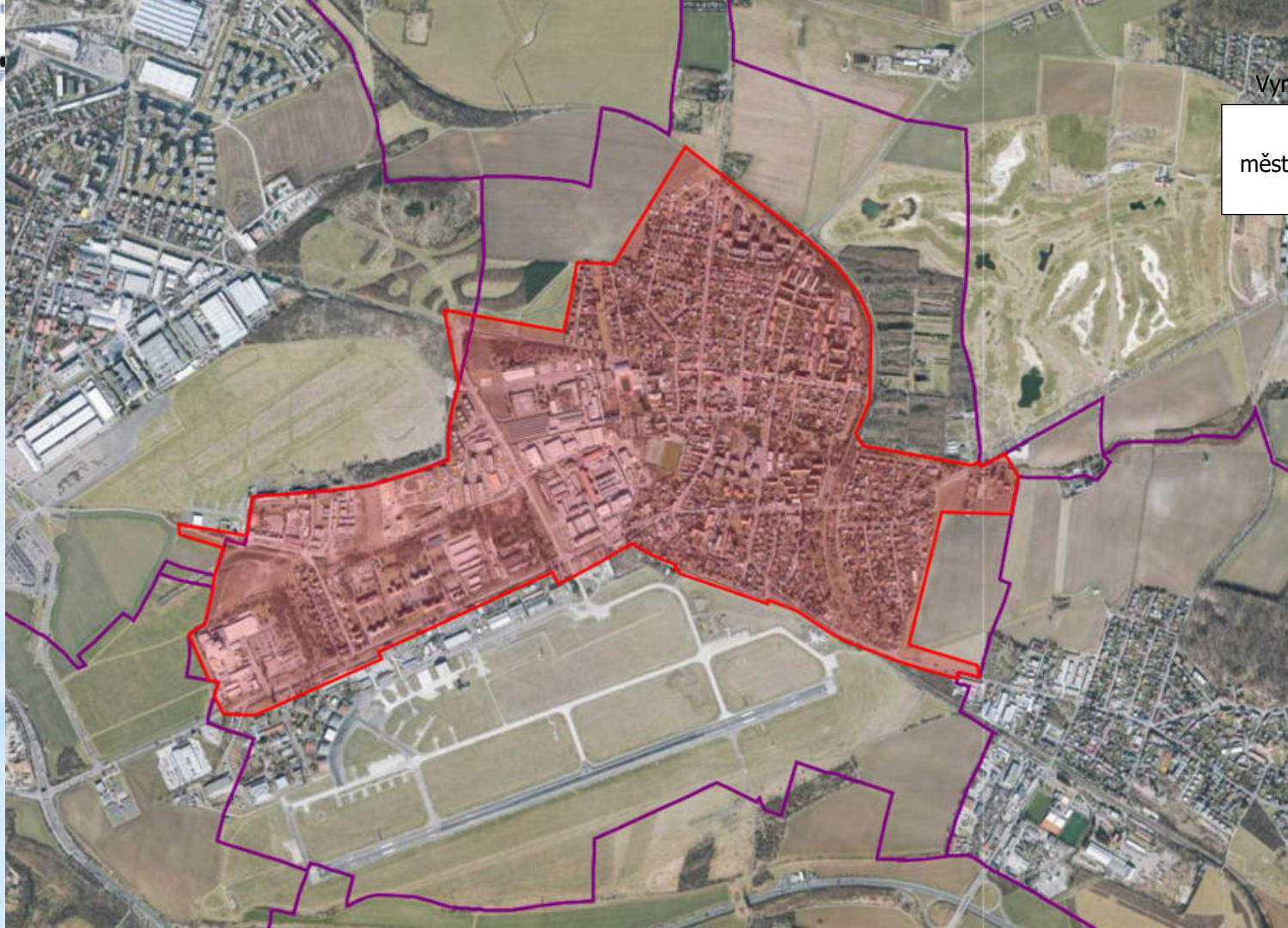


**Analýza dopravy  
v klidu Praha 19 –  
Kbely  
2025**

Vymezení  
hodnoceného území  
vůči hl. m. Praha



městské části Praha 19



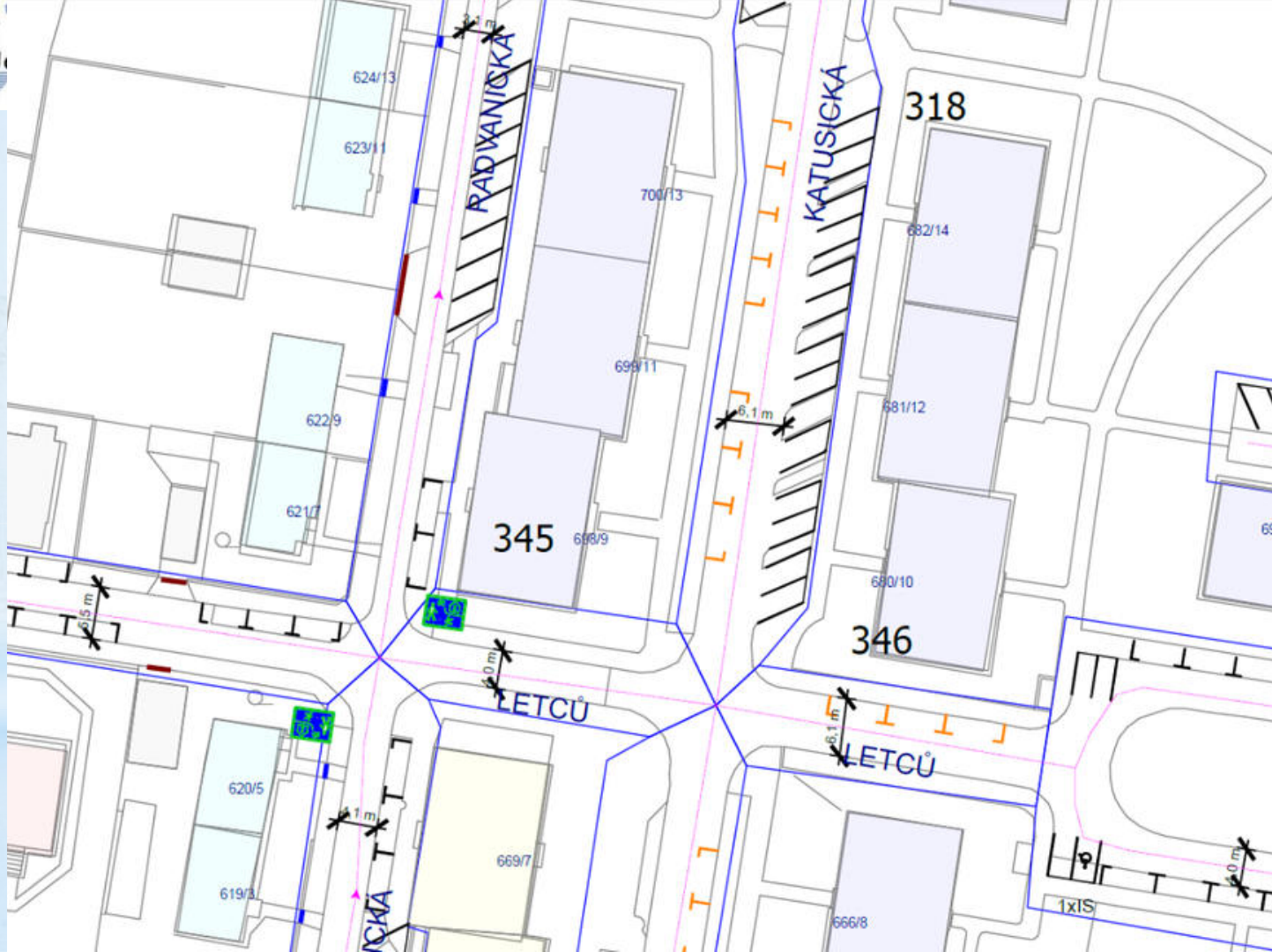


Název základní sídelní jednotky (ZSJ)	Popis
Kbely-průmyslovýobvod	Obsahuje aktivity obchodních, skladovacích a výrobních prostor. Nová bytová výstavba je od původní oddělená místní komunikaci Polaneckého.
U Kbelských kasáren	Většinou území Kbelských kasáren a letiště. Nová bytová výstavba je oddělená lesoparkem. Součástí je i původní obytná zástavba západně od areálu AČR.
K Letňanům	ZSJ s areálem Kbelského letiště (provozuje AČR) a areálem stavebnin severně od Mladoboleslavské ulice.
Kbely - západ	Území s převažující původní nízkopodlažní obytnou zástavbou. Součástí je areál základní a mateřské školy.  V severní části pak nově vznikající nízkopodlažní obytná zástavba. V jihovýchodní části pak objekt úřadu městské části.
Kbely - sever	V území je kombinovaná původní nízkopodlažní a středněpodlažní obytná zástavba, kterou v severní části doplňuje nová středněpodlažní zástavba. V jižní části významnější objekty - poliklinika a Lidový dům.
Kbely - jih	Území s převažující původní nízkopodlažní obytnou zástavbou. V pomyslném střed Kbely pak středněpodlažní obytná zástavba.

Základní charakteristika základních sídelních jednotek

Základní sídelní jednotka	Počet budov celkem	Počet budov bytových	Počet bytů obydlených	Počet bytů celkem	Počet bytů neobývaných	Počet obyvatel SLDB 2021	Počet obyvatel SLDB 2011	Počet obyvatel SLDB 2011	Počet obyvatel SLDB 2001	bydletý obyvatel na byt počet	Výměra (ha)	Hustota osídlení
Kbely -prům. obvod	32	10	151	151	0	205	0	0	0	1,36	35,7	5,74
Kbely -jih	425	400	809	1 129	2 144	2 535	2 244	2 411	1 517	2,25	66,7	38,01
Kbely -sever	403	384	1 343	1 590	3 101	3 365	3 203	3 296	2 199	2,12	40,1	83,92
Kbely -východ	11	9	9	10	13	17	12	14	13	1,70	26,9	0,63
Kbely -západ	250	245	327	410	877	860	875	814	640	2,10	30,46	28,23
U Kbelských kasáren	111	98	495	521	215	230	214	225	219	0,44	59,2	3,89
<b>Celkem</b>	1 232	1 146	3134	3811	6350	7212	6 548	6 760	4 588	1,89	259,0	27,84

Obložnost 1,89 obyvatel / byt



# Pasport parkování

Základní sídelní jednotka	Celkem PS	PS Volné	ZTP SDR	ZTP RZ	PRIV PS	IP13b	IP12	IP12 +I P13b	ZAS	EV
Kbely - jih	702	592	14	5	63	10	9	4	1	4
Kbely – prům. obvod	16	15	1	0	0	0	0	0	0	0
Kbely - sever	932	762	15	10	90	11	3	35	4	2
Kbely - západ	208	159	5	0	0	41	0	0	0	3
U Kbelských kasáren	147	124	7	0	14	0	0	0	0	2
Kbely - východ	0	0	0	0	0	0	0	0	0	0
<b>Celkem</b>	<b>2 005</b>	<b>1 652</b>	<b>42</b>	<b>15</b>	<b>167</b>	<b>62</b>	<b>12</b>	<b>39</b>	<b>5</b>	<b>11</b>

Základní sídelní jednotka	Celkem PS	PS Volné	ZTP SDR	ZTP RZ	PRIV PS	IP 13b	IP12	IP12 + IP13b	ZAS	EV
Kbely - jih	568	518	9	4	12	10	7	4	0	4
Kbely – prům. obvod	0	0	0	0	0	0	0	0	0	0
Kbely - sever	734	633	11	9	42	11	3	20	3	2
Kbely - západ	157	148	2	0	0	6	0	0	0	1
U Kbelských kasáren	141	119	6	0	14	0	0	0	0	2
Kbely - východ	0	0	0	0	0	0	0	0	0	0
<b>Celkem</b>	<b>1 600</b>	<b>1 418</b>	<b>28</b>	<b>13</b>	<b>68</b>	<b>27</b>	<b>10</b>	<b>24</b>	<b>3</b>	<b>9</b>

Základní sídelní jednotka	PS dle 361/2000	Možné navýšení	Celkový dostupný počet PS
Kbely - jih	568	152	720
Kbely - průmyslový obvod	0	13	13
Kbely - sever	734	88	822
Kbely - západ	157	72	229
U Kbelských kasáren	141	53	194
Kbely - východ	0	0	0
<b>Celkem</b>	<b>1600</b>	<b>378</b>	<b>1978</b>

Základní sídelní jednotka	Stání na ploše	Individuální garáže	Hromadné garáže	Celkem
Kbely - jih	790 PS	524 PS	216 PS	1 530 PS
Kbely - sever	389 PS	321 PS	279 PS	989 PS
Kbely - východ	14 PS	5 PS	0 PS	19 PS
Kbely - západ	431 PS	205 PS	44 PS	680 PS
U Kbelských kasáren	180 PS	71 PS	325 PS	576 PS
Kbely - průmyslový obvod	0 PS	0 PS	150 PS	150 PS
<b>Celkem</b>	<b>1 804 PS</b>	<b>1 126 PS</b>	<b>1 014 PS</b>	<b>3 944 PS</b>



Vyznačení parkovacích stání na komunikaci 4,25 m široké (Sychrovská).



Ne všechna zde parkující vozidla, jsou způsobilá provozu na PK (Sychrovská)



Svijanská – místa na vozovce je více než dost.



Asi bych spíše volil jen vodorovné dopravní značení (Nouzovské náměstí).



Sovenická – parkování v zeleni, jedním kolem, ale přeče.



Typický příklad možného navýšení parkovací kapacity – Katusická ulice – šířka 6,0 m – obousměrný provoz.



Časová regulace – doporučuji užít IP13b + duplikace DZ - Letců.



Je to pro zásobování nebo ne? (Radvanická)



Vyhrazená místa pro ZTP jsou zpravidla prázdná (Miletinská ul.).



Starší projekty, které již přispěly k navýšení parkovací kapacity (Toužimská).



Přechody pro chodce v obytné zóně jsou nadbytečné (Toužimská).



Parkoviště rezervé, ale pro koho? (Bakovská ul.)



Časově omezené stání (náměstí Františka Strašila).



Jeden příklad soukromého vlastnictví parkovacích míst připojených na účelovou komunikaci ve správě MČ (Váagnerova).



Idyllické zákoutí individuálních garáží (slepá část Železnobrodské)



Někde se podařilo dobudovat parkovací stání až pod okna (Martinická ul.)



Rovenská ulice – o 50 m dále byla 2 volná místa.



Ne zcela jednotné dopravní značení – ulice Krnská



Autodilna = zvýšená kumulace vozidel (Útilická ulice).



Předměřická ulice – šířka 4,2 m.



Dobíjecí stanice EV – Sedlářová ulice.



Kolmé či šikmé stání by se podél MK I. Třídy nemělo vyskytovat – Mladoboleslavská ul.



Parkoviště u sportovní hala – časově regulované parkování ze kterého jsou vyjmuty vozidla s povolením MČ ...



Na závěr pochvala za většinou provedení obytných zón s povrchem z betonové dlažby. Množství srážkových vod ta zůstane na místě.

**Dopravní  
průzkumy  
(10/2025)  
Kapacita 361**

Základní sídelní jednotka	Počet OA NOC	Obsazenost NOC	Počet OA DEN	Obsazenost DEN	Počet PS
Kbely - jih	624	88,8%	640	91,2%	702
Kbely - průmyslový obvod	1	6,3%	5	31,3%	16
Kbely - sever	917	98,4%	734	78,7%	932
Kbely - východ	1	ZÁKAZ	2	ZÁKAZ	0
Kbely - západ	173	82,9%	183	87,7%	208
U Kbelských kasáren	176	119,7%	121	82,2%	147
<b>Celkem</b>	<b>1 891</b>	<b>94,3%</b>	<b>1 683</b>	<b>84,0%</b>	<b>2 005</b>

Základní sídelní jednotka	Počet OA NOC	Obsazenost NOC	Počet OA DEN	Obsazenost DEN	Počet PS
Kbely - jih	509	89,5%	512	90,1%	568
Kbely - průmyslový obvod	1	ZÁKAZ	2	ZÁKAZ	0
Kbely - sever	712	97,0%	569	77,6%	734
Kbely - východ	1	ZÁKAZ	2	ZÁKAZ	0
Kbely - západ	164	104,5%	146	93,2%	157
U Kbelských kasáren	166	117,4%	112	79,2%	141
<b>Celkem</b>	<b>1 552</b>	<b>97,0%</b>	<b>1 342</b>	<b>83,9%</b>	<b>1 600</b>

**Vše / MK**

Obsazenost  
méně než 40 %

Obsazenost  
40 – 59,9 %

Obsazenost  
60 – 79,9 %

Obsazenost  
80 – 99,9 %

Obsazenost více  
než 100 %

Parkování v  
zákazu

# Dopravní průzkumy (10/2025) Kapacita ČSN

Vše / MK

Základní sídelní jednotka	Počet OA NOC	Obsazenost NOC	Počet OA DEN	Obsazenost DEN	Počet PS
Kbely - jih	624	71,8%	640	73,7%	868
Kbely - průmyslový obvod	1	3,4%	5	17,2%	29
Kbely - sever	917	89,4%	734	71,5%	1 026
Kbely - východ	1	ZÁKAZ	2	ZÁKAZ	0
Kbely - západ	173	60,5%	183	64,0%	285
U Kbelských kasáren	176	86,3%	121	59,2%	204
<b>Celkem</b>	<b>1 891</b>	<b>78,4%</b>	<b>1 683</b>	<b>69,8%</b>	<b>2 412</b>

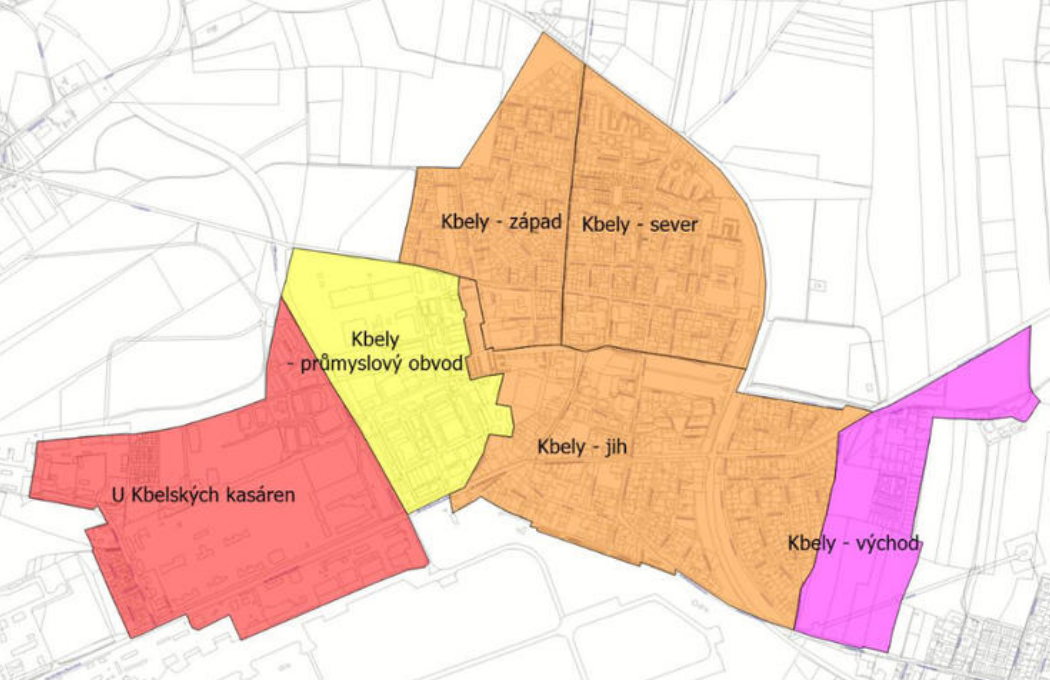
Základní sídelní jednotka	Počet OA NOC	Obsazenost NOC	Počet OA DEN	Obsazenost DEN	Počet PS
Kbely - jih	509	70,6%	512	71,1%	720
Kbely - průmyslový obvod	1	7,7%	2	12,8%	13
Kbely - sever	712	86,6%	569	69,3%	822
Kbely - východ	1	ZÁKAZ	2	ZÁKAZ	0
Kbely - západ	164	71,6%	146	63,9%	229
U Kbelských kasáren	166	85,3%	112	57,6%	194
<b>Celkem</b>	<b>1 552</b>	<b>78,5%</b>	<b>1 342</b>	<b>67,9%</b>	<b>1 978</b>

Obsazenost méně než 40 %	Obsazenost 40 – 59,9 %	Obsazenost 60 – 79,9 %	Obsazenost 80 – 99,9 %	Obsazenost více než 100 %	Parkování v zákazu
--------------------------	------------------------	------------------------	------------------------	---------------------------	--------------------

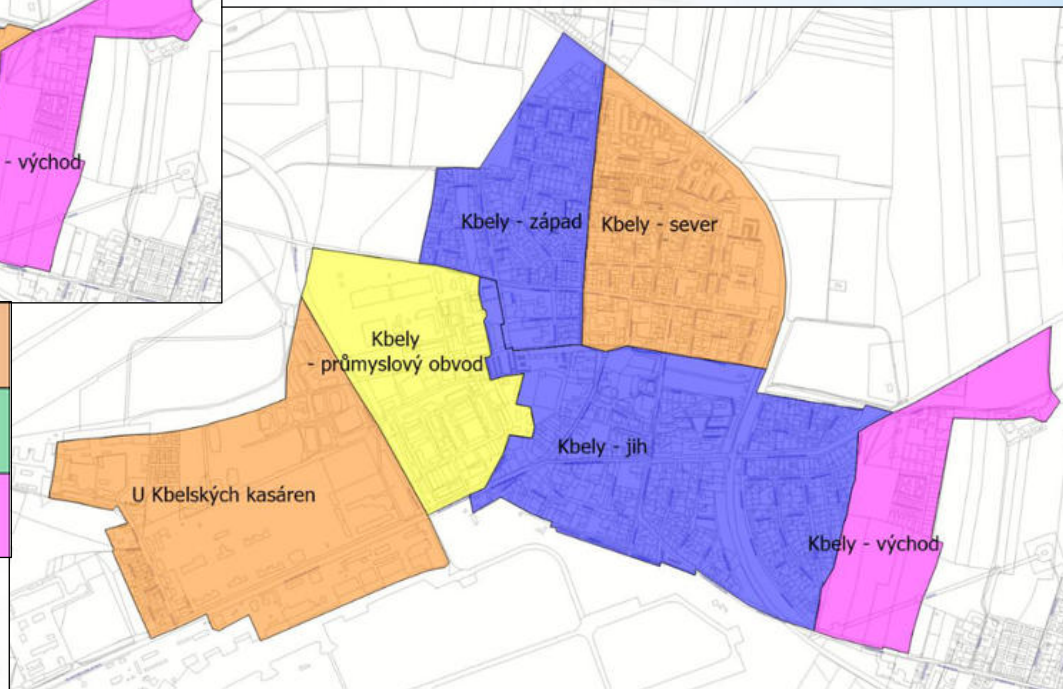
# Dopravní průzkumy

(10/2025)

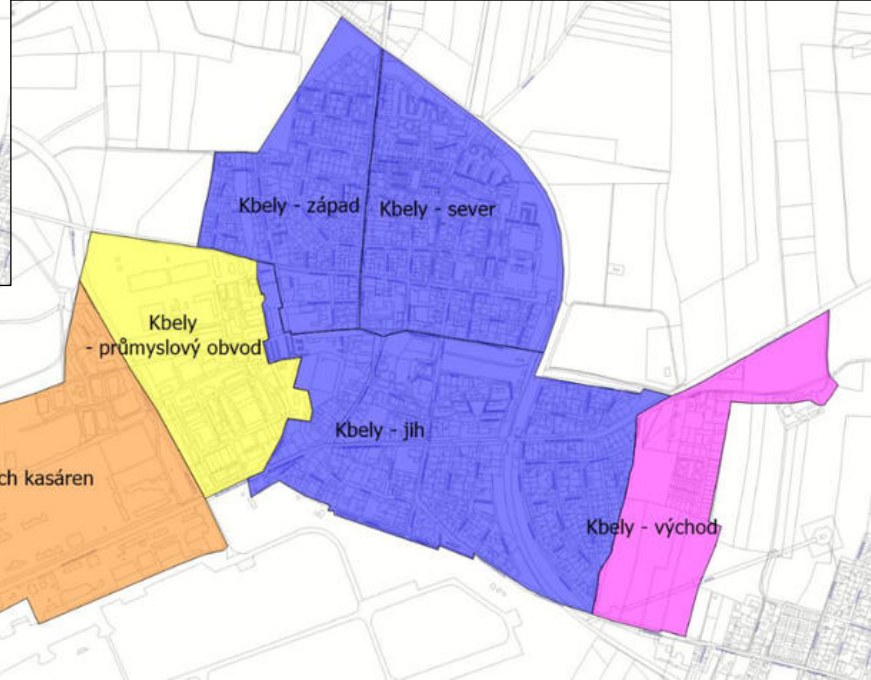
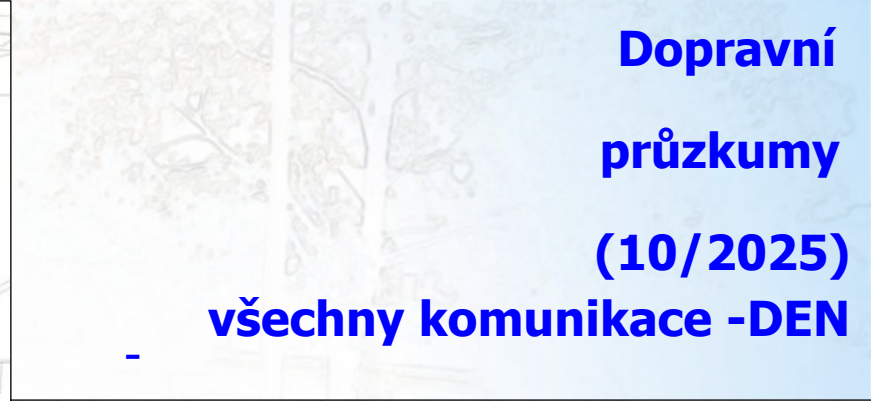
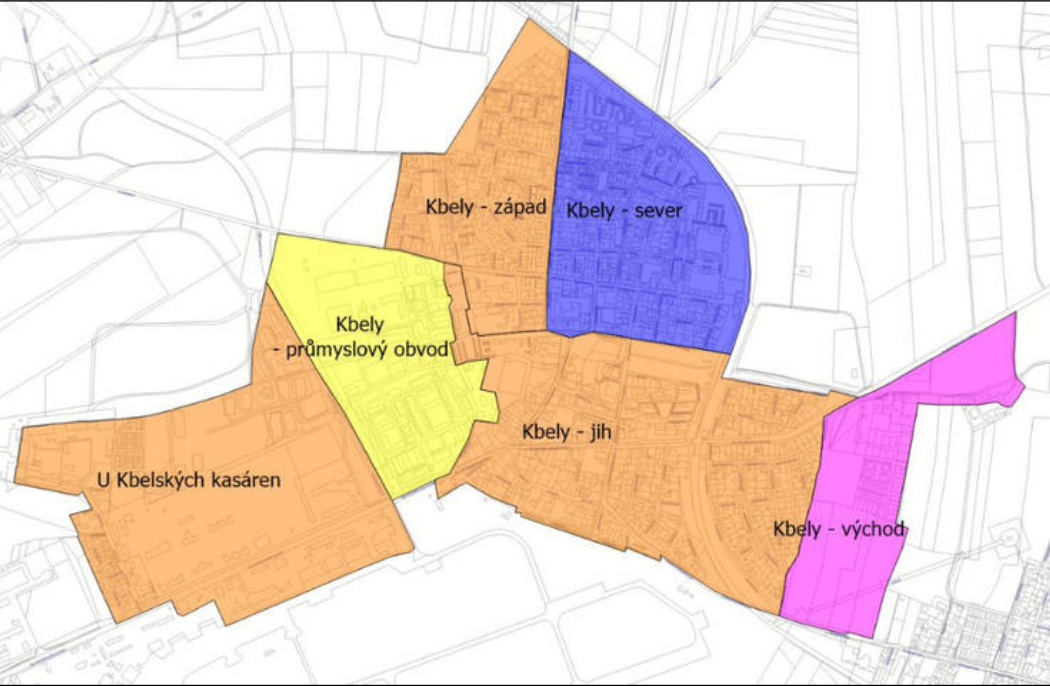
všechny komunikace -NOC



Průměrná obsazenost více než 100 %	Průměrná obsazenost 80 - 100 %
Průměrná obsazenost 60 - 80 %	Průměrná obsazenost 40 - 60 %
Průměrná obsazenost méně než 40%	Parkování na kom. s kapacitou 0



# Dopravní průzkumy (10/2025) všechny komunikace -DEN



Průměrná obsazenost více než 100 %	Průměrná obsazenost 80 - 100 %
Průměrná obsazenost 60 - 80 %	Průměrná obsazenost 40 - 60 %
Průměrná obsazenost méně než 40%	Parkování na kom. s kapacitou 0

Základní sídelní jednotka	Počet PS	Počet OA NOC	Počet OA DEN	Vozidla v zákazu - NOC	Vozidla v zákazu - DEN
<u>Kbely - jih</u>	702	624	640	154	122
<u>Kbely - průmyslový obvod</u>	16	1	5	1	2
<u>Kbely - sever</u>	932	917	734	150	80
<u>Kbely - východ</u>	0	1	2	1	2
<u>Kbely - západ</u>	208	173	183	74	50
U Kbelských kasáren	147	176	121	45	17
Celkový součet	2 005	1 891	1 683	425	272

Základní sídelní jednotka	Počet PS	Počet PS - OA - NOC	Počet PS - OA - DEN	Lokální deficity - NOC	Lokální deficity - DEN
Kbely - jih	868	245	228	51	33
Kbely – prům. obvod	29	28	24	1	1
Kbely - sever	1 026	109	293	80	41
Kbely - východ	0	-1	-2	1	1
Kbely - západ	285	113	103	25	10
U Kbelských kasáren	204	28	83	29	3
Celkový součet	2 412	521	729	188	90

Základní sídelní jednotka	Počet bytů (všech)	Plocha	Základní počet stání	Vázaná stání funkce bydlení (90%) + přepočít na zónu	Návštěvnická stání	Celkový počet stání dle PSP
Kbely - jih	1 129	90 885	1 069	1 497	107	1 604
Kbely - průmyslový obvod	151	12 156	143	200	14	215
Kbely - sever	1 590	127 995	1 506	2 108	151	2 259
Kbely - východ	10	805	9	13	1	14
Kbely - západ	410	33 005	388	544	39	582
U Kbelských kasáren	521	41 941	493	691	49	740
<b>Celkový součet</b>	<b>3 811</b>	<b>306 786</b>	<b>3 609</b>	<b>5 053</b>	<b>361</b>	<b>5 414</b>

Základní sídelní jednotka	Celkový požadovaný počet stání dle PSP	Celkový počet stání (aktuální)	Bilance podle PSP
Kbely - jih	1 604	2 398	794
Kbely - průmyslový obvod	215	179	-36
Kbely - sever	2 259	2 015	-244
Kbely - východ	14	19	5
Kbely - západ	582	965	383
U Kbelských kasáren	740	780	40
<b>Celkový součet</b>	<b>5 414</b>	<b>6 356</b>	<b>942</b>

## **Závěr :**

- **Pozitivem je vysoký podíl zklidněných oblastí**
- **Současně je ale vysoký podíl „pohodlnosti“**
- **Problematické jevy se soustřeďují u středněpodlažní zástavby**
- **Okolí Mladoboleslavské a některé další lokality jsou zatížené i návštěvnickou dopravou**